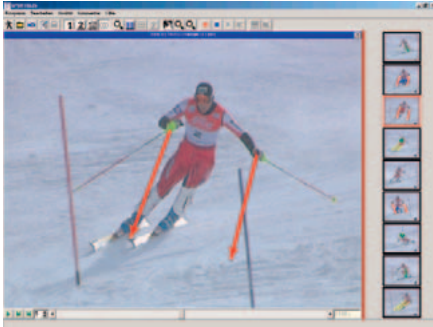
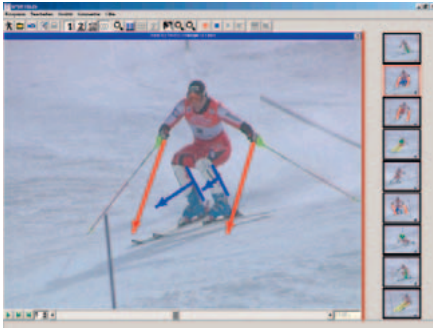
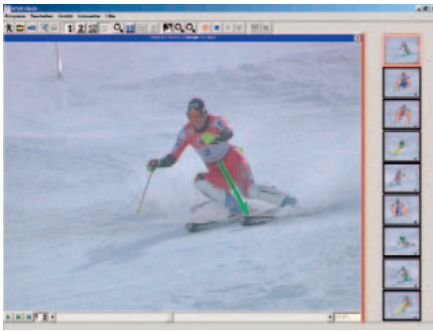


LEISTUNGSOPTIMIERUNG DURCH Videoanalysen

Persönlichkeitsentwicklung, Gesundheit, Sport- und Freizeit sind so wesentliche Interessen der meisten Menschen wie der Wunsch nach persönlicher Leistungsverbesserung in möglichst vielen Bereichen.



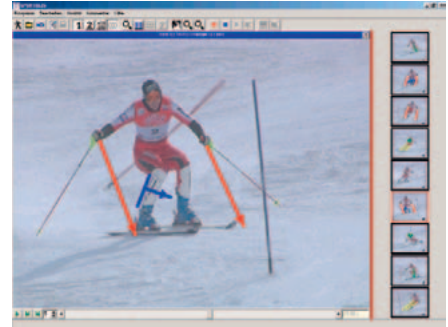
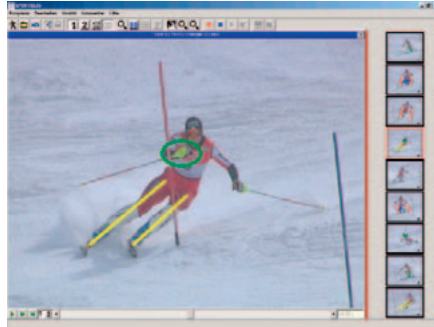
1

2

3

4

5



Sportelis Sport Technology hat sich darauf spezialisiert, Produkte und Dienstleistungen anzubieten, die eine exakte Analyse von Bewegungsabläufen ermöglichen. Im Spitzensport ist diese computergestützte Technologie sowohl bei der Trainingsarbeit als auch bei der Rennbetrachtung im Einsatz. Auch im Nachwuchsbereich wird immer häufiger erfolgreich auf die modernen Systeme gesetzt, wie man eindrucksvoll u.a. beim Junior Ski Team und den Sportlern des Skigymnasiums in Stams sehen kann.

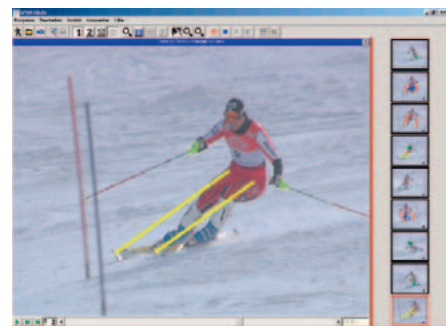
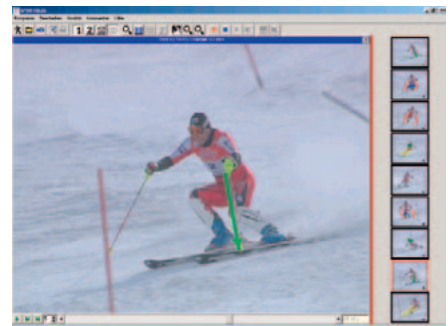
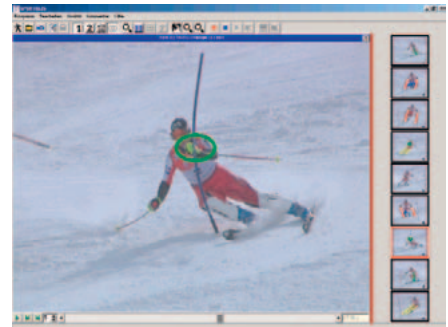
Selbst Experten bei der Skiberichterstattung im Fernsehen (ZDF) nutzen die Sportelis, um den Zuschauern die Feinheiten des alpinen Skirennsports noch besser verdeutlichen zu können.

Skitrainer haben in ihren Teams die Möglichkeit, den Sportlern fertig ausgearbeitete Analysen entweder auszudrucken, sie fertig kommentiert auf CD zu brennen oder per e-mail zu versenden. Durch Archivieren der Videodateien ist jederzeit eine Kontrolle des Lernfortschrittes und ein Vergleich mit anderen Sportlern möglich.

Mehr Informationen unter:
www.sportelis.ch

Als Beispiel zur Analyse der Slalomtechnik: Manfred Pranger beim Ski-Weltcup 2004

- 1 7 Die zentrale Körperposition ist der optimale Ausgangspunkt für jeden Schwung
- 2 3 5 Während der gesamten Fahrt orientieren sich der Oberkörper und die Arme vertikal Richtung Tor
- 2 5 Die Unterschenkel werden zum Schwungansatz in eine leichte Vorlage gebracht
- 4 6 An der Stange wird mit der Außenhandtechnik gefahren
- 4 8 Parallele offene hüftbreite Skistellung



6

7

8